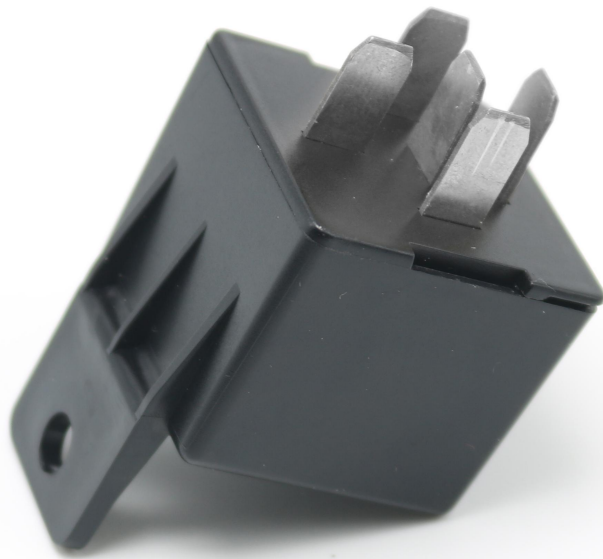


# 快速使用指南

版本：**V2.0**

精准定位 | 简易安装



请您在使用之前认真阅读该使用指南，以便得到正确地快速操作使用。产品外观、颜色及配件如有改动，恕不另行通知！

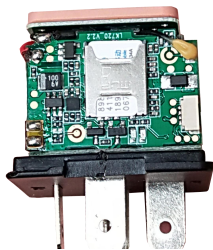
## ①产品功能及参数

- ◆ 实时定位      ◆ 历史轨迹
- ◆ 电子围栏      ◆ 设防撤防
- ◆ 远程断油电    ◆ 震动/超速报警

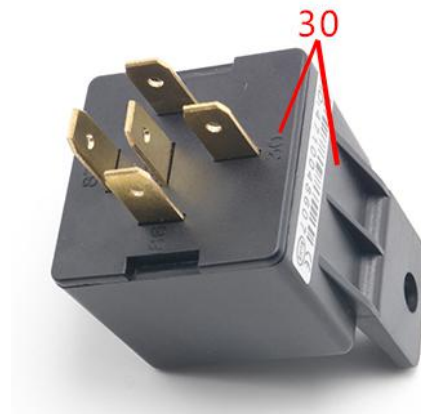
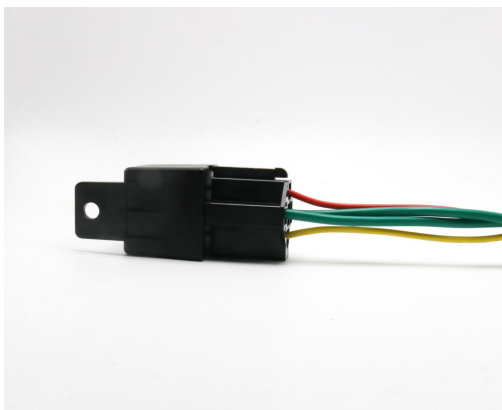
频段	GSM 850/900/1800/1900MHz
网络	GSM/GPRS
工作电压	9-90V
定位时间	冷启动 35s-80s 热启动 1s
定位精度	5 米 (3D 定位模式下)
工作温度	-20℃~+55℃
尺寸	31*31*57mm
重量	29.3 g

## ②设备启用与接线示意图

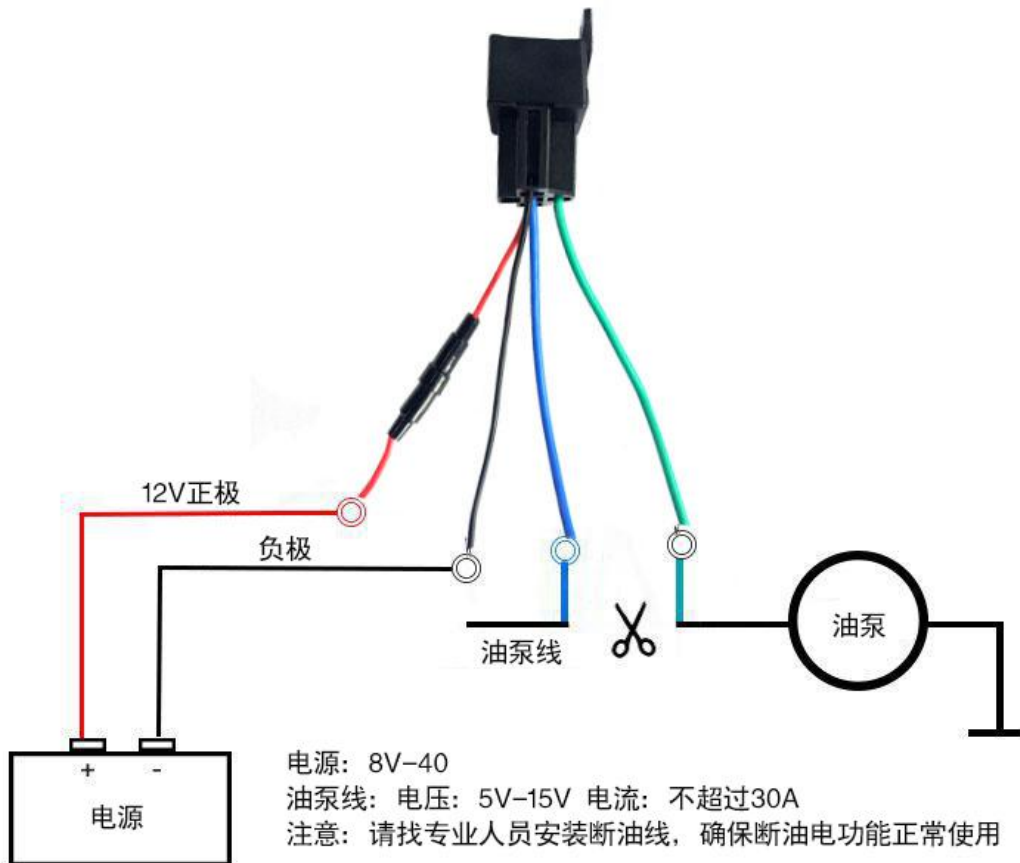
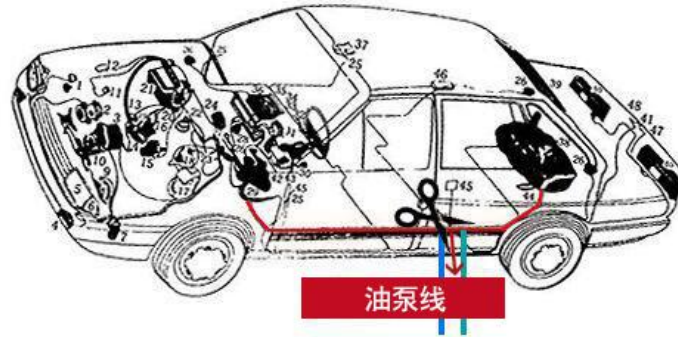
1. 打开上盖插入 sim 卡(支持 NANO 卡)，缺口向下



2. 合上盖子，与断油线对插（插线方式如右图，注意不要插错）



汽车接线图：



### ③故障排除

Q：为何无法开机？

**A:** 请检查设备线路是否连接正确。

**Q:** 设备无法获取位置信息？

**A:** 请将设备置于室外空旷处进行测试。

**Q:** 如何选用 **sim** 卡？

**A:** 该卡需支持 **GSM&GPRS**，并确保卡内有足够的费用及流量。

**Q:**海外客户是否可以使用？

**A:** 海外客户需设置 **APN** 后方可正常使用，请编辑短信“**APN123456 cmnet**”发送到设备内 **sim** 卡上，**cmnet** 为大陆运营商 **APN**，其他运营商请替换相应的 **APN**，**APN** 详情请咨询当地 **sim** 卡运营商。

#### ④注意事项

请在使用时一定按照：

- 1.保持设备在干燥的环境中使用，潮湿的环境容易使内部电路损坏。
- 2.请不要放在过于炎热或寒冷的地方。
- 3.使用中请不要剧烈震动设备。
- 4.如果脏污请用干燥的布清理，不要使用化学剂和清洁剂。
- 5.请不要油漆设备，这可能会导致内部电路故障。
- 6.不要拆装设备。